



# 豊心会だより

## 第 38 号

令和 4 年 8 月 1 日発行

TOP

### ■ ふくしなんでも相談窓口を開設しました

社会福祉法人豊心会 理事長 武部幸一郎

セミたちの鳴き声を聞くよりも先に梅雨明けとなり、降り注ぐ日差しが眩しい夏本番を迎えましたが、皆様いかがお過ごしでしょうか？

さて、当法人では今年度より明翔苑及びカラフル大輪町の両拠点に「ふくしなんでも相談窓口」を開設いたしました。子育てや障がい、高齢に伴う不安や生活の困窮など、様々な心配ごとや気がかりなことのご相談について窓口となり、一緒に考え支援しつつ、松江市社会福祉協議会が設置している「ふくしなんでも相談所」や各種専門家と連携し、課題の解決に向け、地域のネットワークでお支えをしていきます。

相談内容には「生活の中で困っていることがあるが、なぜ困ってしまうことになったのかも分からない」や「困ったことが複数重なり、どうしたら良いか分からない」という相談もあります。

当法人では、職員がもつ相談援助技術という専門性を活かし、ご利用者・ご家族・地域の生活課題に関する相談をお受けすることで、潜在化しがちな福祉ニーズをキャッチし、ともに考え、必要な支援につなぐことで、暮らしに笑顔と安心をお届けできれば幸いです。

深刻な状況となる前に日頃から相談できる相手のある事が重要と考えています。最寄りの相談窓口としてお気軽にお声がけください。

この相談窓口は現在、松江市社会福祉法人連絡会に参加している9つの社会福祉法人の各事業所に20か所、市内の薬局13か所に設置され、支援が必要であるにもかかわらず届いていない方に対して積極的に働きかけ、情報・支援を届ける機能の向上を目指しています。

皆様のご理解を賜りますよう、よろしくお願い申し上げます。

### トピックス

2ページ

日々の活動の様子(明翔苑)



3ページ

日々の活動の様子(デイサービス)



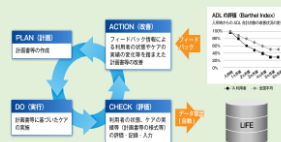
4ページ

自立支援・重度化防止への取組み



5ページ

科学的介護とは／永年勤続者表彰



6ページ

地域活動・出前講座ほか



## 特別養護老人ホーム明翔苑

デザートづくりより



母の日イベントより



父の日イベントより



## 季節の献立のご紹介(4月・5月)



お花見献立(松花堂弁当)



母の日献立(海鮮蒸し寿司)



## カラフルデイサービスセンター

お花見へ



日々の活動より



## 季節の献立のご紹介(6月・7月)



父の日献立(ピピンバ丼)



七夕献立(3色そうめん・天ぷら)



## 特養における自立支援・重度化防止への取組み



当施設では令和3年4月の介護保険制度の改定に際し、科学的介護の推進に向けた各種加算を算定し、厚労省へ高齢者の状態(ADL値)等のデータ提供を開始し、科学的介護を推進しています。

科学的介護の目的である、自立支援・重度化防止に資する質の高いサービス提供に向けて多職種が連携して取り組んでおりますが、令和3年度の中で、特に効果が出た事例として、**全介助だった利用者様が、自力でトイレに行けるまでになり、車椅子への移乗や操作が出来るよう、自立に向けて計画的に支援する事が出来たケースがありました。**

これは単に機能訓練をただけではなく、ご本人の残存能力や生きる力を的確に分析(アセスメント)し、計画的な支援を行ったことで、**劇的に状態が改善したと考えられます。**また、状態の改善により、職員の介護負担も軽減された事例でした。実践の中で、効果が出ないときもありますが、引き続き、前向きに取り組んでいきたいと思ひます。

## デイサービスセンターにおける機能訓練



機能訓練指導員が2名体制(理学療法士/訪問看護との兼務)で実施し、利用者様の9割が機能訓練を利用されています。

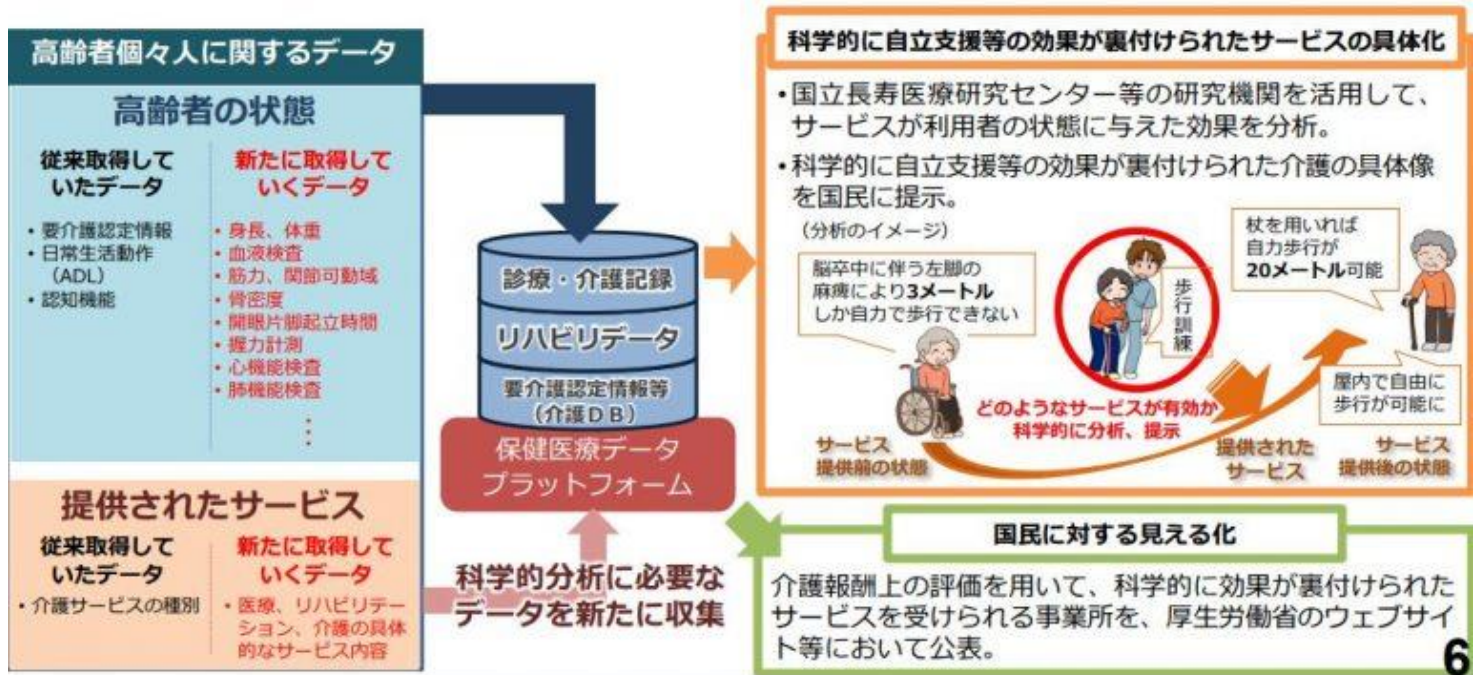
サービス開始時には、利用者様に「生活上で何かしたいこと」「目標」などをお伺いして計画を作成します。**「買い物に行きたい」「お料理がしたい」等の生活上のご意向がありますが、定期的に訓練を受ける事で「時々家族と買い物に出かけるようになりました」「時々家事をするようになりました」等、少しずつ出来る事が増え目標に近づいていっしやいます。**

また、現在の機能を維持するという面でも個々に適した機能訓練をすることが必要であるため、**ご自宅を訪問し、入浴や起き上がり・移動など自宅での動作について評価し、ニーズに即した訓練や福祉用具利用の提案、動作指導、他職員への伝達・共有など行う事で、デイサービスご利用の際だけでなく、自宅での状態改善を図ることを大切にしています。**





## 「科学的介護」とは



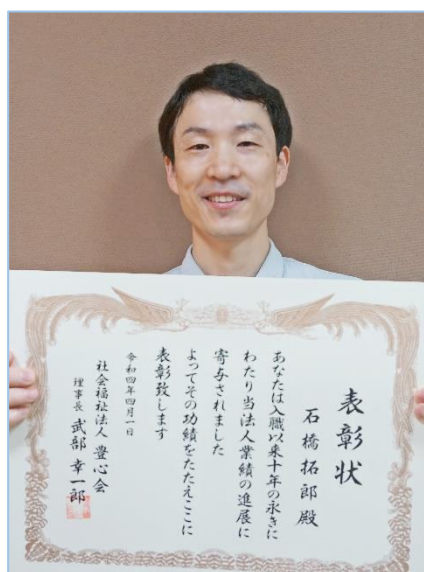
日本経済再生本部「第7回未来投資会議」配布資料 | データヘルス改革-ICT・AI等を活用した健康・医療・介護のパラダイムシフトの実現-

科学的介護とは、「科学的に自立支援等の効果が裏付けられた介護」を意味し、国は LIFE と称する科学的介護の分析に必要なデータを収集するためのシステムを構築し、事業者は介護サービスを提供する過程における高齢者の状態に関するデータを LIFE へ提出。LIFE からは分析結果がフィードバックされ、この内容を元にして、利用者に対して行っていた介護サービスが本当に効果的だったかを検証し、サービスの更なる改善を進めていきます。(科学的介護推進体制加算)

## 永年勤続の表彰を行いました

永年勤続10年の表彰及び祝金の贈呈を行いました。

長年に渡り、ご尽力賜っている職員の皆様に心より感謝申し上げます！



特別養護老人ホーム明翔苑  
介護員  
石橋 拓郎



特別養護老人ホーム明翔苑  
介護員  
福田 宏充

## 清掃ボランティアに参加しています！

古江公民館環境美化部さん主催の清掃ボランティアに参加しました。5月、7月は湖北中学校、6月は古江公民館を起点として地域の皆さんとともに周辺の清掃活動を行いました。古江地区の皆さんの環境美化に対する意識が高いこともあり、ゴミは少なかったですが、飛散してきたマスクや空き缶、たばこの吸い殻などを回収しました。

8月はお盆でお休みとなりますが、また皆さんとお会いし、活動を通じてまちを綺麗にし、気持ちもリフレッシュできる日を楽しみにしたいと思います。



訪問看護師も出前講座可能です！

## 出前講座をご活用ください

なごやか寄り合いや自治会の会合などで、明翔苑の専門職が無料で出前講座を行います。

一度利用してみませんか？お気軽にご連絡ください！！

- ①健康寿命を延ばそう介護予防体操教室（30分）
- ②どうしたら良い？終末期の意思決定（60分）
- ③認知症サポーター養成講座（90分）
- ④管理栄養士の知って得する栄養講座（60分）
- ⑤有料老人ホーム？サービス付高齢者住宅？特別養護老人ホーム？いろいろあるけどどう違うの？（60分）
- ⑥気軽に相談 医療・介護保険の窓口（30分）※お昼の時間にあわせて、会場へお弁当の配達も可能です！

出前講座は新型コロナウイルス感染症の感染拡大防止の観点から地域の感染状況等を考慮して実施を検討します

# 豊心会だより

# 第 38 号

【施設サービス拠点:松江市西浜陀町 1399-34】

- 特別養護老人ホーム明翔苑
- 明翔苑短期入所生活介護
- 配食サービス(昼・夕 365日)

【在宅サービス拠点:松江市大輪町 420 番地 40】

- カラフルデイサービスセンター
- カラフルケアプランセンター
- カラフル訪問看護ステーション(リハビリ)

ホームページ <http://www.houshinkai-s.or.jp/>

### STAFF

地域活動実践委員会

発行・編集責任者・構成 武部幸一郎

委員 村上 恭枝 三角 弘文 中川 伸恵

山本 直行 渡辺 明日香

岡 昭彦

発行



社会福祉法人

# 豊心会

〒690-0122 島根県松江市西浜佐陀町 1399-34

TEL 0852-36-3010 FAX 0852-36-3011